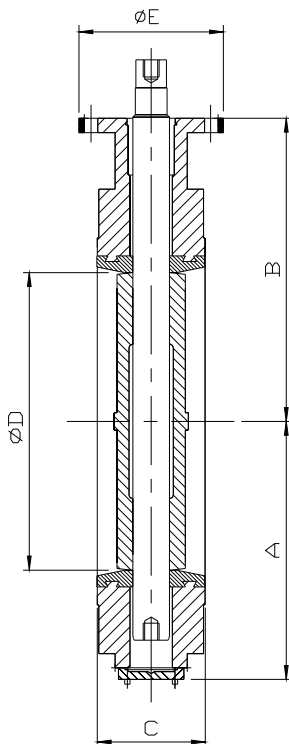
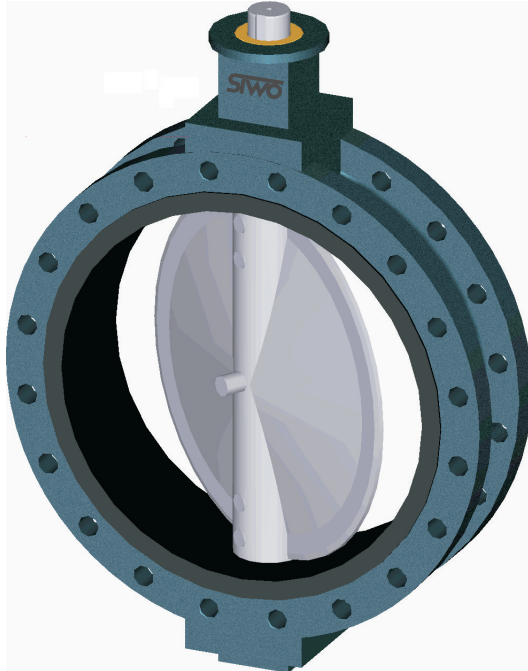


# VALVULA MARIPOSA TIPO WAFER BRIDADAS



**MODELO FW - CUMPLE NORMA AWWA -**  
Para instalar entre bridas de norma:  
**ANSI B 16.5 - SERIE 150 / ISO 2531**



## MATERIALES ESTANDAR DE FABRICACIÓN

<b>Cuerpo:</b>	Fundición Gris ASTM A 126 Gr. B Acero al Carbono ASTM A 216 Gr. WCB Fundición Nodular ASTM A 536 Gr. 65-45-12 Acero Inoxidable AISI 304 Aluminio ASTM B26ZC81A
<b>Obturador:</b>	Acero Inoxidable AISI 304/316 Bronce - Aluminio ASTM b 148 Aleac. 952 Fundición Nodular ASTM A 536 Gr. 65-45-12
<b>Eje:</b>	Acero Inoxidable AISI 420/304/316
<b>Asiento:</b>	Buna "N" (Temp. 0° a 100° C) EPDM (Temp. -20° a 120° C) Silicona (Temp. -20° a 160° C) Vitón (Temp. -20° a 180° C) EPDM al Peróxido (Temp. -20° a 150° C) Hypalón (Temp. -20° a 120° C) Neoprene (Temp. -10° a 100° C)
<b>Buje:</b>	Acetal / Bronce / PTFE
<b>Esp. Cónica:</b>	Acero Inoxidable AISI 304/316
<b>O'-Ring:</b>	Buna"N" - Vitón - Silicona

- Cuerpo bridado, asiento elástico envolvente intercambiable.
- Apta para colocar entre bridas ANSI B16.5 serie 125/150, DIN 10, ISO 10, AWWA clase B/D.
- Presión de trabajo hasta 10,5 kg./cm<sup>2</sup> (150 psi).
- Control de estanqueidad y hermeticidad (100%), realizados en nuestros bancos de prueba según normas AWWA C-504-80 y O.S.N.2507 - 85 Rev.1.
- **MATERIALES CONSTITUTIVOS:**

Ya que nuestro principal objetivo es dar servicio, nuestras válvulas son fabricadas de acuerdo a las necesidades de cada cliente, para lo cual nos manejamos dentro de una amplia gama de materiales constitutivos y sus diferentes calidades. En este detalle radica la importancia de nuestro trato personalizado y la cantidad de preguntas técnicas que realizamos antes de cada operación.

### WAFER BRIDADADA - JUNTA ENVOLVENTE

Ø	Ø	Ø EJE	A	B	C	D	E
6"	150	25.4	140	205	70	149	101
8"	200	28.6	173	215	73	196	150
10"	250	30	203	235	77	249	155
12"	300	33	241	280	84	298	155
14"	350	40	268	357	93	348	190
16"	400	45	300	400	105	382	190
18"	450	50	404	435	117	453	190
20"	500	50	355	454	127	488	203

### CUERPO CORTO - JUNTA ENVOLVENTE

Ø	Ø	Ø EJE	A	B	C	D	E
24"	600	68	475	577	203	600	203

## METALURGICA GUADALUPE S.R.L.

Nos reservamos el derecho de introducir modificaciones que no alteren las normas, sin previo aviso.

49Libertad N° 5719 B1653AOW VILLA BALLESTER - PROV. BS. AS. - REP. ARGENTINA

TEL: (54)(11) 4768-8038 y rotativas

E-mail: metalurgicaguadalupe@metguadalupe.com.ar

Web: www.siwo.com.ar

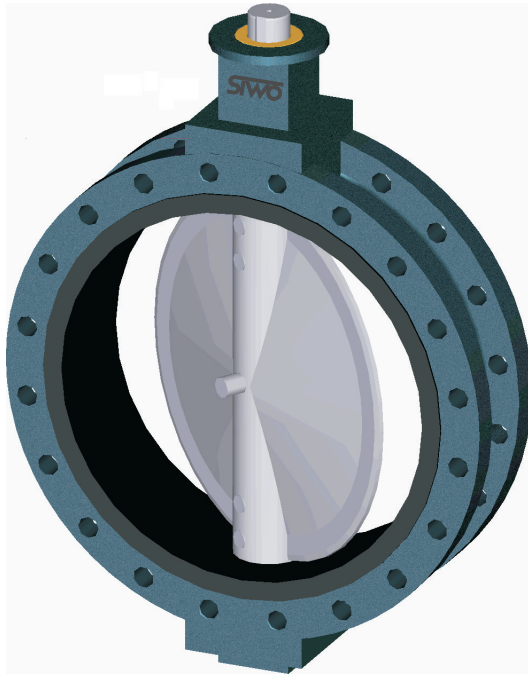
# VALVULA MARIPOSA TIPO WAFER BRIDADAS



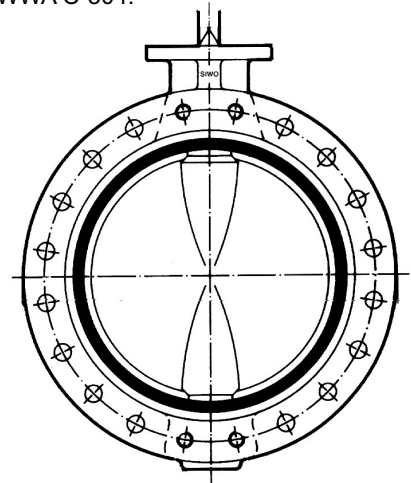
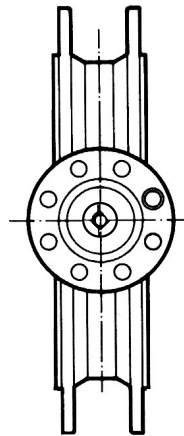
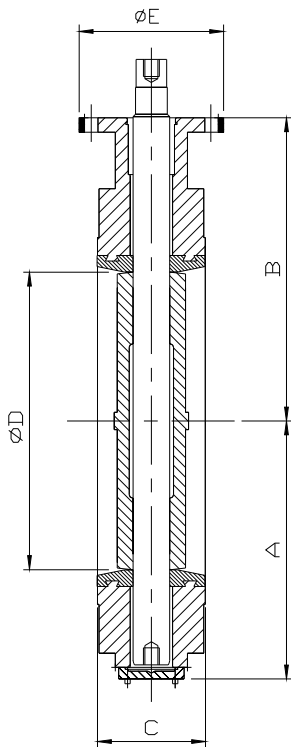
**MODELO FB - CUMPLE NORMA ISO 5752 / 20  
CUERPO CON BRIDAS - CARAS PLANAS  
PERFORADO DE BRIDAS SEGÚN INDICACIONES**

## MATERIALES ESTANDAR DE FABRICACIÓN

Cuerpo:	Fundición Gris ASTM A 126 Gr. B Acero al Carbono ASTM A 216 Gr. WCB Fundición Nodular ASTM A 536 Gr. 65-45-12 Acero Inoxidable AISI 304 Aluminio ASTM B26ZC81A
Obturador:	Acero Inoxidable AISI 304/316 Bronce - Aluminio ASTM b 148 Aleac. 952 Fundición Nodular ASTM A 536 Gr. 65-45-12
Eje:	Acero Inoxidable AISI 420/304/316
Asiento:	Buna "N" (Temp. 0° a 100° C) EPDM (Temp. -20° a 120° C) Silicona (Temp. -20° a 160° C) Vitón (Temp. -20° a 180° C) EPDM al Peróxido (Temp. -20° a 150° C) Hypalón (Temp. -20° a 120° C) Neoprene (Temp. -10° a 100° C)
Buje:	Acetal / Bronce / PTFE
Esp. Cónica:	Acero Inoxidable AISI 304/316
O'-Ring:	Buna"N" - Vitón - Silicona



- Cuerpo bridado, asiento elástico envolvente intercambiable.
- Apta para colocar entre bridas ANSI B16.5 serie 125/150, DIN 10, ISO 10, AWWA clase B/D.
- Presión de trabajo hasta 10,5 kg./cm<sup>2</sup> (150 psi).
- Control de estanqueidad y hermeticidad (100%), realizados en nuestros bancos de prueba según normas AWWA C-504.



Ø	Ø	Ø EJE	A	B	C	D	E
6"	150	18	118	205	53	149	101
8"	200	22	140	241	63	199	150
10"	250	22	170	264	63	251	150
12"	300	32	210	303	75	303	150
14"	350	35	260	303	76	336	150
16"	400	41	290	335	102	384	150
18"	450	47.6	303	370	108	440	203
20"	500	47.6	358	405	126	490	203
24"	600	47.6	410	495	151	590	203
28"	700	57.1	460	565	166	682	203

## METALURGICA GUADALUPE S.R.L.

Nos reservamos el derecho de introducir modificaciones que no alteren las normas, sin previo aviso.

49Libertad N° 5719 B1653AOW VILLA BALLESTER - PROV. BS. AS. - REP. ARGENTINA

TEL: (54)(11) 4768-8038 y rotativas

E-mail: metalurgicaguadalupe@metguadalupe.com.ar

Web: www.siwo.com.ar